

進化するジャパン・アナリスト 予告編

2021年4月 変わります！

お問い合わせはホームページから

URL : <https://www.japan-analysts.com/>

営業部

2021年

サマリー

<背景> キーワード

【JAの環境】 設備状態監視を目的とした潤滑油分析・診断の浸透

お客様登録数 : 2,856社

年間お取引数 : 800社

日当たり依頼件数 : 300~400件

【環境変化】

弊社 問い合わせ増加 : 見積り（価格）、納期、技術相談

短納期化要求 : 見積り、報告書

世間 働き方改革 : テレワーク推進、郵便局の土日配達廃止、

同一労働同一賃金、最低保証賃金の法改正・政令化

<課題・要件>

課題① : 見積書、報告書、納品書、請求書発行の**迅速化**

要件① : 分析着手までのL/T短縮必須、ご依頼内容の精確度向上必須

課題② : 業務の標準化による**品質向上**および**生産性向上**

要件② : 分析の標準化、パッケージ化、試料取り間違い防止

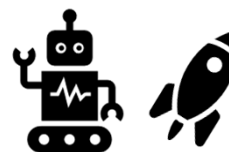
課題③ : 分析**価格高騰の抑制**

要件③ : 固定費抑制、自動化

サマリー

<目指す姿>

省人化、自動化、IoT化、AI化、迅速化



<これまでの改善策>

- ・ 特急分析開始（お急ぎのお客様向けプライオリティサービス）
- ・ Web分析診断サービス開始（L/T短縮）

<目標>

2022年度末までにWeb分析診断サービス**100%**を目指す（一部契約顧客は除く）



<変化点>

- ・ Web分析診断サービスで自動見積り
- ・ クラウドから「見積書」発行、「報告書・納品書・請求書」一括発行

<目標達成のための施策>

- ・ お客様のID登録
- ・ Web分析診断サービスへの早期移行



<目次>

1. 分析診断サービス

- ① 2020年3月から 特急分析診断サービス開始
- ② 2020年10月から Web分析診断サービス開始
- ③ 2021年4月から 通常+Web
- ④ 2022年予定 Webへ完全移行



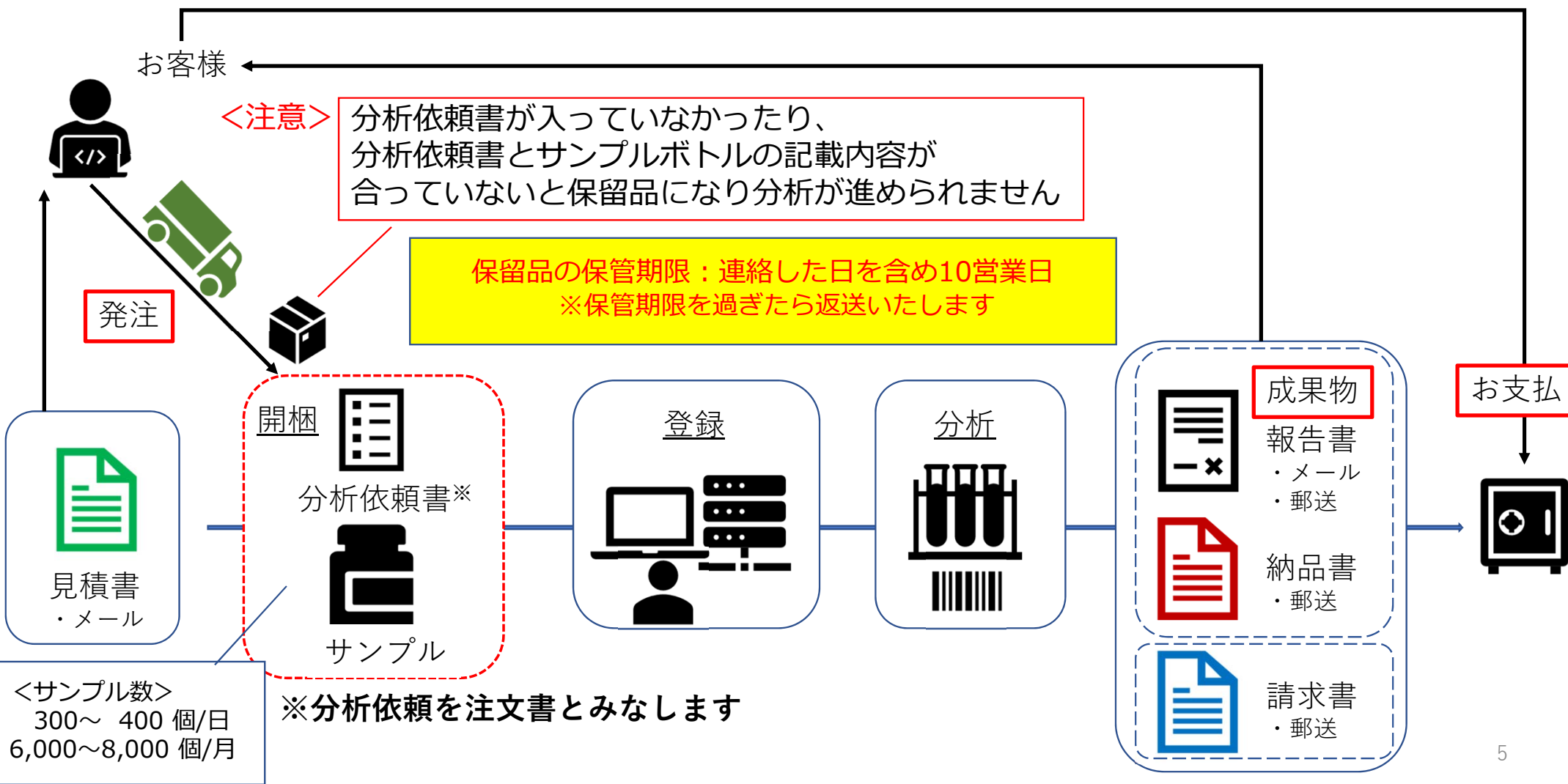
2. セット項目の変更 (2021年4月から)

3. お問い合わせフォームの変更 (2021年4月から)

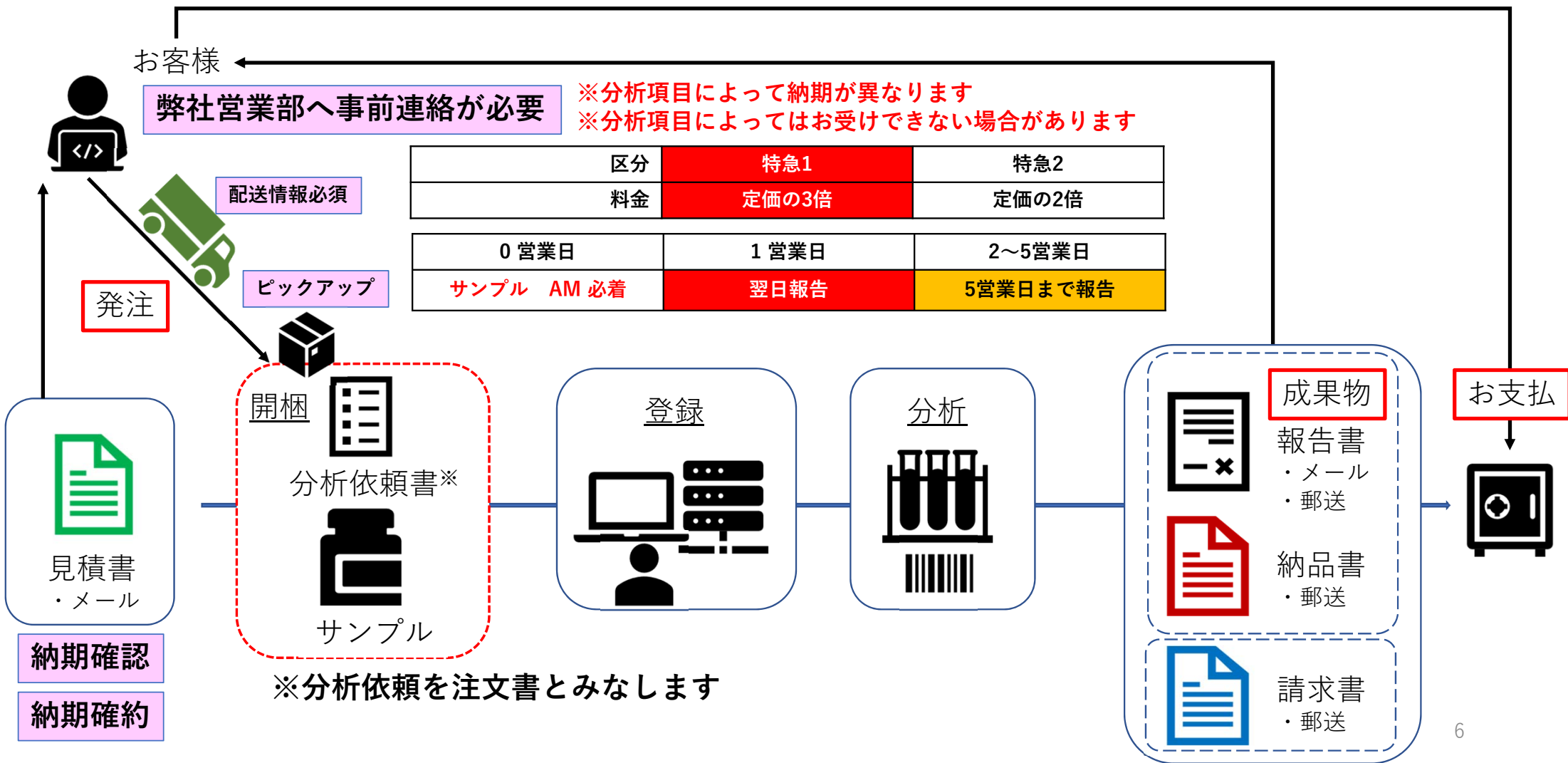


内容は予告なく変更することがあります。
最新の情報はホームページからご確認ください

1. 分析診断サービス（現在）



1 - ① 特急分析診断サービス (2020年3月から)



Web分析診断サービスの移り変わり

2020年度

- 分析・診断申込み
(2020年10月サービス開始)

Can do it anytime, anywhere !

2021年度

- 報告書、請求書のダウンロード化
- 見積書の自動作成

Lead time can be shortened !

Can get it anytime, anywhere !

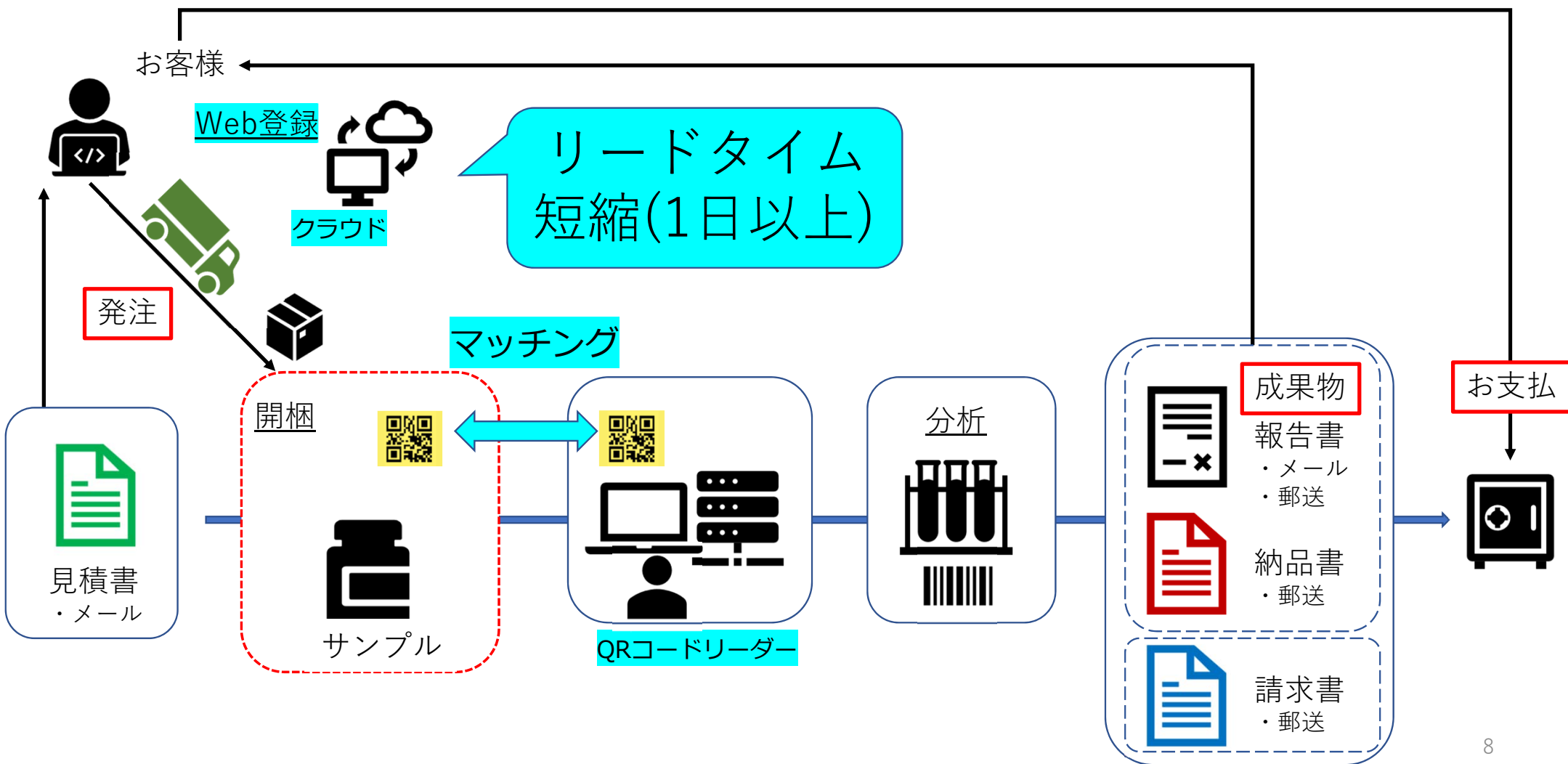
2022年度

- 分析診断の進捗状況の見える化
- 定期分析診断お知らせ自動メール配信

Can know the progress !

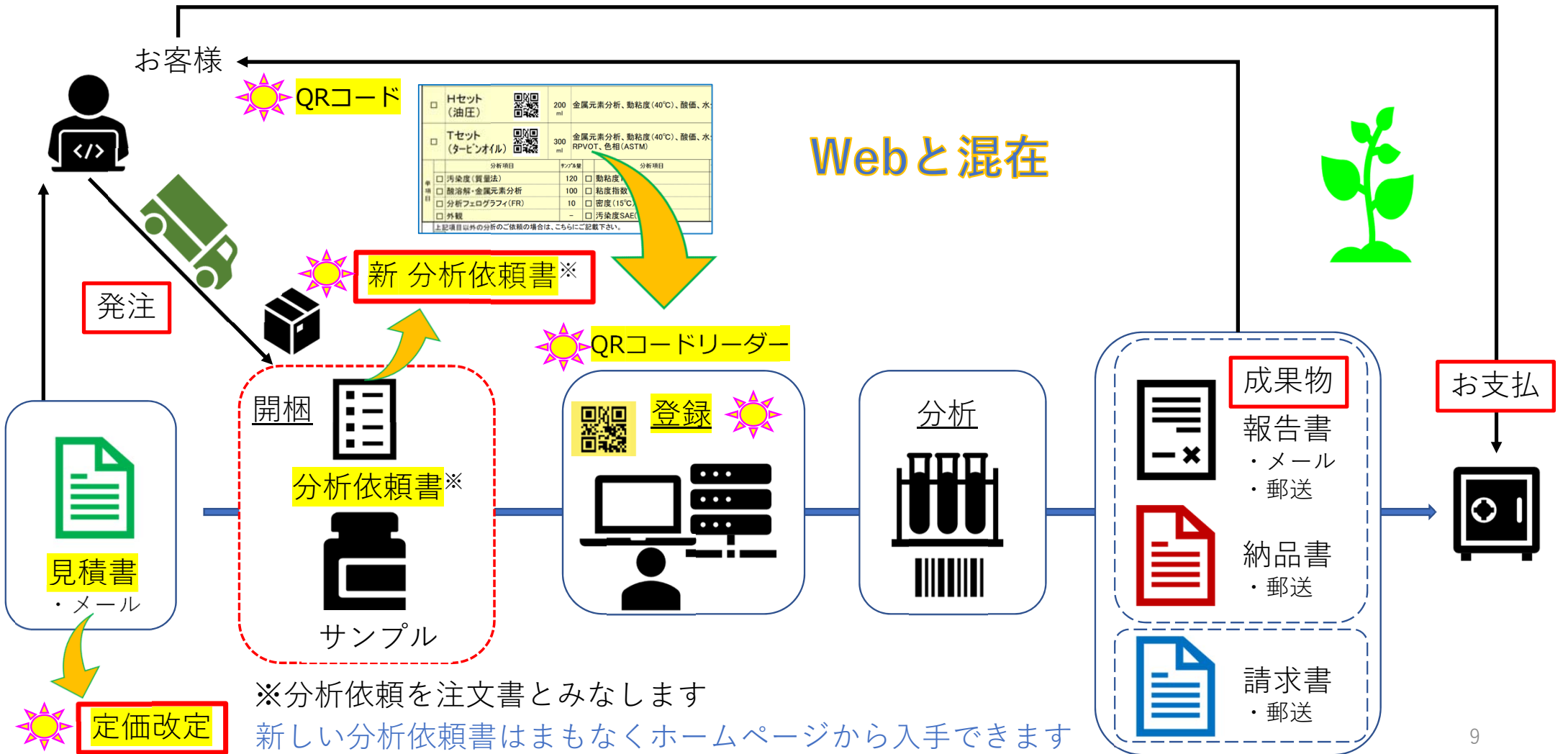
Notification automatic mail delivery !

1 - ② Web分析診断サービス概要 (2020年10月から)



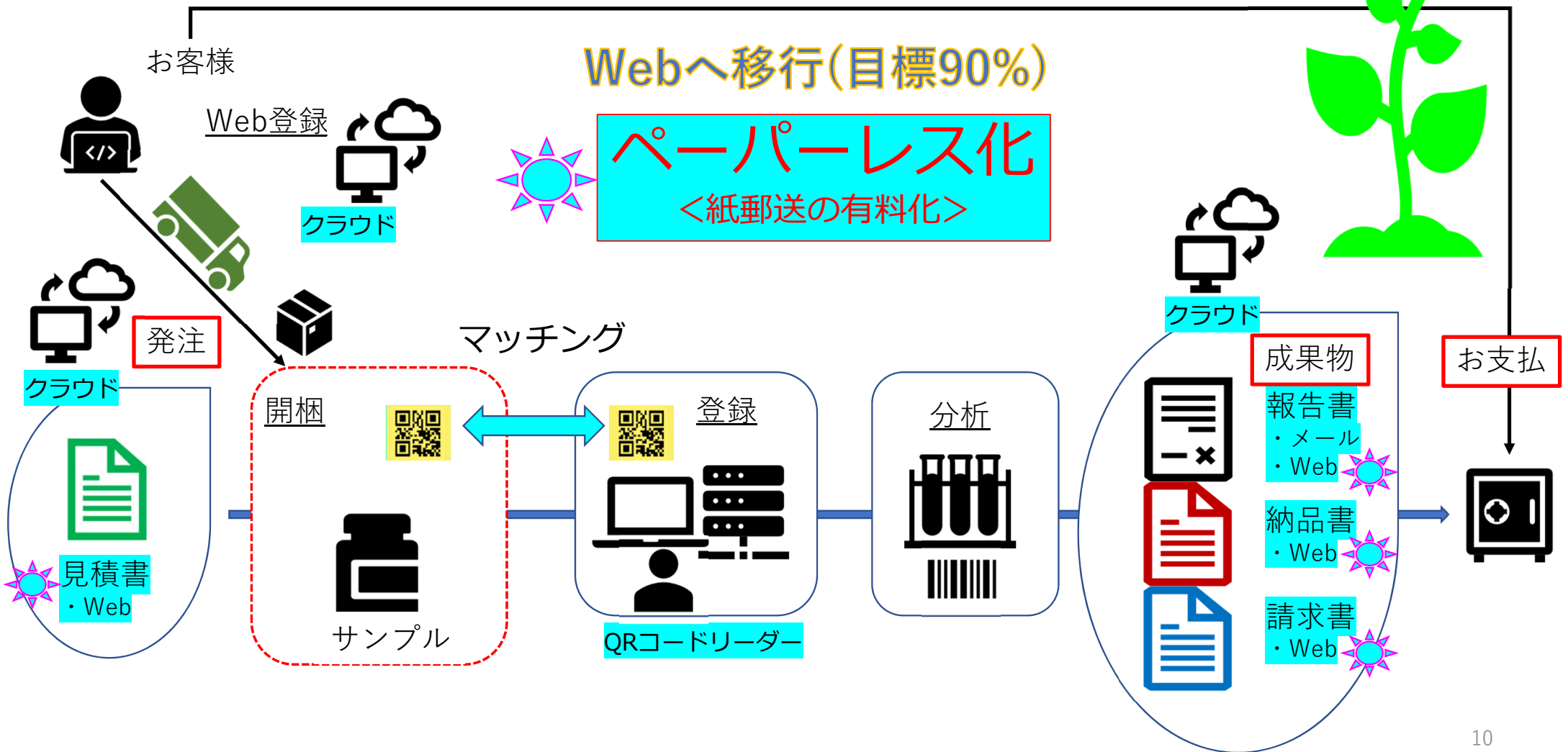
1 - ③ 分析診断サービス概要 (2021年4月から)

 変化点



1 - ④ 分析診断サービス概要 (2021年夏ごろ)

☀️ 変化点



Web分析診断サービス（参考資料）

「Web分析診断サービス」について

詳細は弊社HPをご参照下さい

<https://www.japan-analysts.com/entry/web.html>

弊社 Web分析診断サービス とは？

(1)お客様のメリット

Webに登録いただくと、

1

報告書の納期短縮

- サンプル到着後、速やかに分析着手できます
- そのため、ご報告までのリードタイムが短縮できます
- Webから報告書をダウンロードすることが可能になります

2

申請書の手書きが不要

- お客様の機器情報など、予め登録されたリストから選択するだけです
- 採取サンプルは、QRコードの読み取りで完了できます

3

情報の一元管理化

- 分析履歴が確認できます
- お客様の機器情報(油種名、交換時期 等)を登録できます

Web分析診断サービス（参考資料）

(2) サービスご利用の流れ

① 機器情報のご登録



分析対象機器専用のQRコードを発行。QRコードを読み取ることでワンタッチで採取サンプルを登録できます。

② サンプル採取



サンプルを採取したら、その場でスマホからQRコードを読み取ることでワンタッチでWebへ簡単登録。

③ Webからお申込み



お客様専用のWebページから、分析診断のお申込み。選択式の入力いらずの簡単なお申込みです。

④ サンプル梱包



サンプルを識別するバーコードシートを印刷し、採取したサンプルに貼り付けて梱包ください。


⑤ 発送



サンプルを弊社まで発送ください。

Web分析診断サービス（参考資料）

(3) スマホから採取サンプル登録可能



QRコードでスマートに登録画面にアクセス

採油対象の機器ごとに専用のQRコードを発行します。機器にQRコードを貼っておくと、スマートフォンからQRコードを読み込むだけで採取サンプル登録画面へアクセスできるので、採油したその場でサンプル登録することが可能です。

機器専用
QRコード

(4) ご依頼登録後バーコードを貼って送るだけ

申し込み書とサンプル識別用のバーコードをワンクリックで印刷することができます。シールに印刷していただければ、発送する段ボール箱やサンプルボトルに貼り付けるだけで済むため梱包作業が楽に行えます

お申込みバーコードシール



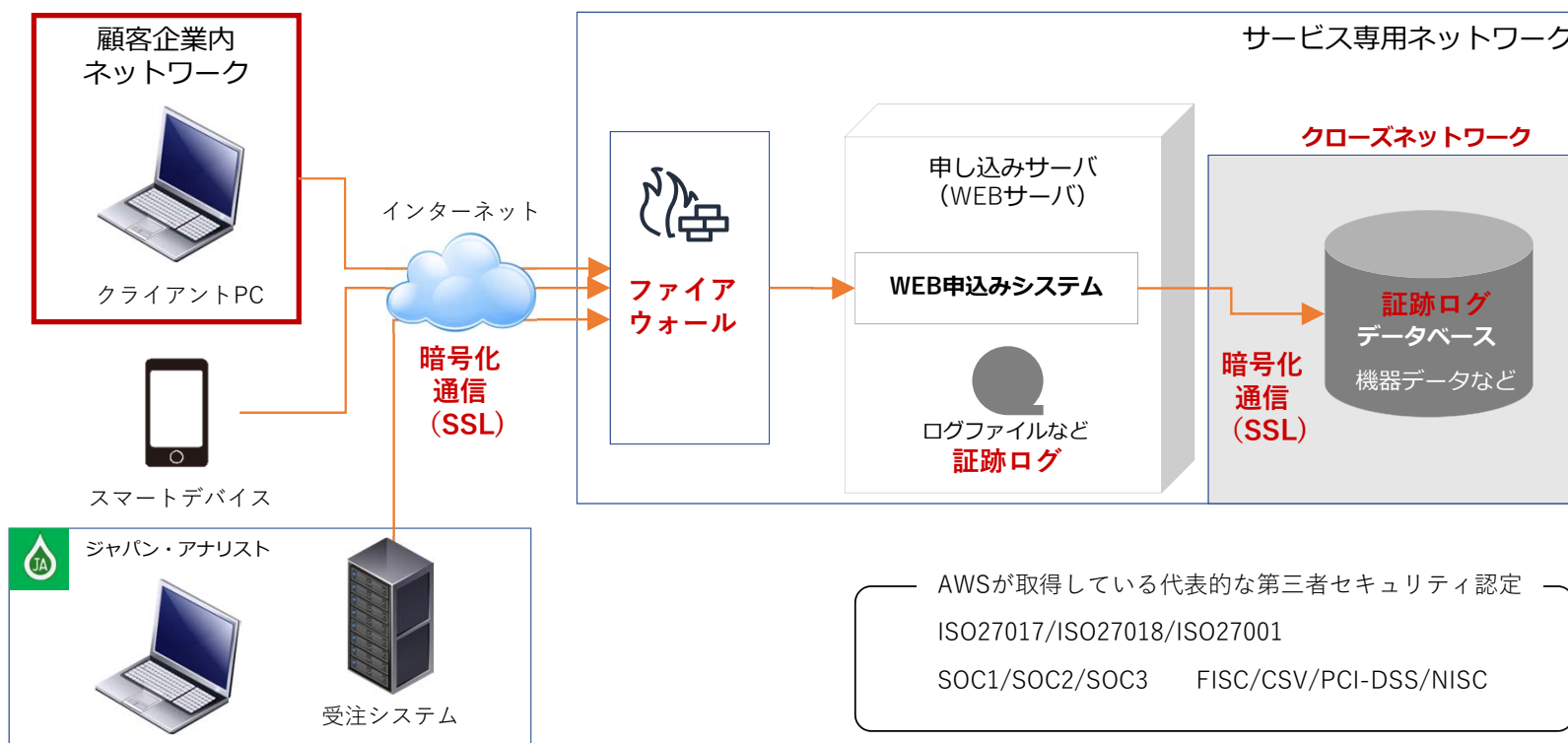
Webからお申込みいただくと、お申込みバーコード、サンプル用バーコードの2種のバーコードを発行します。このバーコードを弊社まで送っていただくだけで、発送手続きは完了です。

Web分析診断サービス（参考資料）

(5)セキュリティを確保した安心・安全なシステム構成

お客様の機器情報や発注情報等の業務情報は複数のセキュリティ確保施策により守られています

- データはクラウド（AWS）上のクローズドな専用ネットワークにて保管します
- ファイアウォールで第三者の不正アクセス・侵入を防ぎます
- 通信経路は全て暗号化し、漏洩リスクを減らします
- アクセス証跡ログを取得し、万が一不正アクセスがあった場合は追跡します



2. お知らせ⇒セット項目が変わります (2021年4月から)



お客様の利便性を追求して！
(最低価格でのご提供)



料金につきましては、メールもしくは
ジャパンアナリストのHPから営業部
にお問い合わせくださいますようお願い
申し上げます。

【潤滑油セット分析料】											(消費税は別途加算)						
分析項目	セット コード	金額	摩耗	劣化				汚染					採 油 量 (ml)	セ ッ ト 分 析 料 (円)			
			金 属 元 素 分 析 (S 法)	動 粘 度 (4 0 ℃)	酸 価 (塩 酸 法)	塩 基 価 (塩 酸 法)	色 相 (A S T M)	R P V O T	水 分 (K F 法)	水 分 (簡 易 法)	すす す 量 (F T I R 法)	燃 料 分 析 (簡 易 法)			汚 染 度 (計 数 法 I S O)	汚 染 度 (質 量 法)	
推奨機械/油			5,000	2,500	2,500	2,500	2,500	15,000		4,000	1,500	4,000	6,500	6,000	6,000		
R・C 冷凍機・圧縮機			○	○	○					○					○	200	
H 作動油			○	○	○					○					○	200	
T タービン(蒸気・ガス)			○	○	○		○	○	○						○	300	
G ギヤオイル			○	○	○					○					○	200	
E1 ガソリンエンジン			○	○	○					○	○	○				100	
E2 ディーゼルエンジン			○	○		○				○	○	○				100	

【船舶セット分析料】											(消費税は別途加算)					
分析項目	セット コード	金額	摩耗		劣化				汚染				採 油 量 (ml)	セ ッ ト 分 析 料 (円)		
			金 属 元 素 分 析 (S 法)	定 量 フ エ ロ グ ラ フ ィ	動 粘 度 (4 0 ℃)	酸 価 (塩 酸 法)	塩 基 価 (塩 酸 法)	I R 化 度	水 分 (簡 易 法)	ヘ ン タ ン 不 溶 分 (B 法)	引 火 点 (S E T A 法)	引 火 点 (S E T A 法)				
推奨機械			5,000	9,000	2,500	2,500	2,500	4,000	1,500	5,000	4,000					
ME 船用エンジン					○		○		○	○	○				190	
SM 船尾管(鉱物油)			○	○				○	○						40	
SB 船尾管(生分解油)			○	○		○			○						60	

【航空機セット分析料】											(消費税は別途加算)	
分析項目	セット コード	金額	摩耗		劣化		汚染		採 油 量 (ml)	セ ッ ト 分 析 料 (円)		
			金 属 元 素 分 析 (J E T O 1)	動 粘 度	酸 価	水 分 (化 K F 法)						
推奨機械			6,000	2,500	2,500	4,000						
J1 JET			○	○ ¹	○				70			
J2 JET			○	○ ²	○				80			

*1 動粘度(40℃)、*2 動粘度(100℃)

2. お知らせ⇒セット項目が変わります (2021年4月から)

<新・旧比較表>

潤滑油セット分析 (旧セットから移行する場合のすすめ)

※おすすめの組み合わせは最低価格です

No.	移行	対象機械名	採油量	記号	項目数	摩耗		劣化				汚染						
						金属元素分析	DRフェログラフ	動粘度 (40℃)	中和価		色相 (ASTM)	RPVOT	水分		すず量 (FTIR)	簡易燃料分	汚染度	
									酸価	塩基価 (塩酸法)			K, F)	簡易法			計数法	質量法
旧	R・C	冷凍機	200		5	●		●	●			●					●	
旧	R・C	圧縮機	200		5	●		●	●			●					●	
1	R・C	冷凍機・圧縮機	200 mL	R・C	5	◎		◎	◎			◎					◎	
旧	H	油圧	250			●		●	●			●				●		
旧	H+DR7II	電動機・ポンプ・送風機・圧延機・工作機械 他	すべり軸受	循環式	250	●	●	●	●			○	←●			●		
2	H	作動油	200 mL	H	5	◎		◎	◎			◎				◎		
旧	単項目で選択	タービン	100		5	●	●	●	●			●						
3	T	タービン (蒸気・ガス)	350 mL	T	7	◎		◎	◎		◎	◎				◎		
旧	単項目で選択	減速・変速機 (油浴式)	100		4	●		●	●				●					
旧	G	減速・変速機 (循環式)	200		5	●		●	●			●					●	
旧	G	流体継ぎ手・トルクコンバーター・トランスミッション	200		5	●		●	●			●					●	
旧	G	電動機・ポンプ・送風機・圧延機・工作機械 他	すべり軸受	油浴式	200	●		●	●			●					●	
旧	G+DR7II		ころがり軸受	循環式	200	●	●	●	●			●					●	
旧	単項目で選択		油浴式	100	4	●		●	●			●						
4	G	ギヤオイル	200 mL	G	5	◎		◎	◎			◎					◎	
旧	E1	ガソリンエンジン	100		6	●		●	●			●	●	●				
5	E1	ガソリンエンジン	100 mL	E 1	6	◎		◎	◎			◎	◎	◎				
旧	E2	ディーゼルエンジン	100		6	●		●		●		●	●	●				
6	E2	ディーゼルエンジン	100 mL	E 2	6	◎		◎		◎		◎	◎	◎				

3. お問い合わせフォームの変更（2021年4月から）

お客様への精確・迅速な対応を目指して！



お客様

担当営業も大幅に変わります。
お問い合わせは「お問い合わせフォーム」からお願いいたします。
全社一丸となってお客様をサポートいたします！



担当者が分からなくても大丈夫！

※半角英数字

お問合せの分類	必須	<input type="text"/>
ご質問・お問合わせの詳細	必須	<input type="text"/>

プルダウンで選択

※ご自由にお書きください。

技術相談
見積依頼
納期間合せ
その他

送信するには個人情報の取扱いについてへの同意が必要です。
 同意する [個人情報の取扱いについて](#)

内容確認画面へ

技術相談の内容を入力してください。


ご相談の種類	必須	<input type="text"/>
規格番号		<input type="text"/>
分析番号		<input type="text"/>
分析依頼書		<input type="text"/>
その他の添付ファイル		<input type="text"/>
ご質問・お問合わせの詳細	必須	<input type="text"/>

ファイルの選択 ファイルが選択されていません
10Mバイトまで [複数ファイルを送るには](#)
ファイルの選択 ファイルが選択されていません
10Mバイトまで [複数ファイルを送るには](#)
SDSや報告書などを添付してください。

予告：Web申込 キャンペーン

決まり次第お知らせいたします！

<特典>

- ① 分析料金を定価から 3%割引
- ②  「マイ機器」を弊社が代わりに登録
必要情報を頂いた場合



お問い合わせ・ご確認はホームページから

URL : <https://www.japan-analysts.com/>

営業部

新しい分析依頼書はまもなくホームページから入手できます